

Kontakt

Seidlstraße 18 a

80335 München

E-Mail: sekretariat@affby.de

Telefon: 089 54589-800

www.fruehfoerderung-bayern.de



Weitere Informationen

Zur Harl.e.kin-Nachsorge in Bayern

www.harlekin-nachsorge.de

Unsere Zeitschriften

fiduz: www.fiduz-vertrauen-zutrauen.de

Frühförderung Interdisziplinär:

www.reinhardt-journals.de

Wir kooperieren mit der VIFF-Bayern

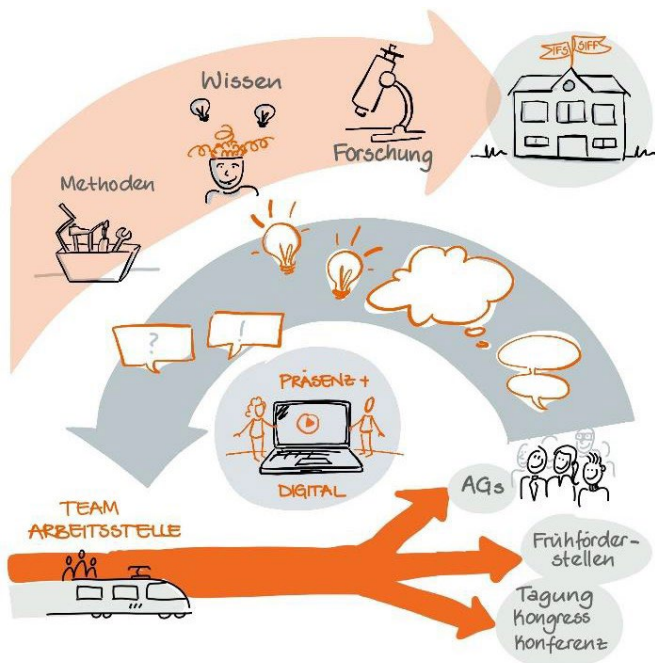
www.viff-foerderung.de/landesvereinigung/lv-bayern/

Träger ist der Verein Arbeitsstelle Frühförderung Bayern e.V., gefördert durch das Bayerische Staatsministerium für Familie, Arbeit und Soziales



Bayerisches Staatsministerium für
Familie, Arbeit und Soziales





Was bieten wir an?

- \ Fort- und Weiterbildung
- \ Mobile Tagesfortbildungen
- \ Tagungen
- \ Münchner Symposion Frühförderung
- \ Beratung und Supervision
- \ Arbeitskreise
- \ Vertretung der Fachinteressen in der Öffentlichkeit
- \ Zusammenarbeit mit Entscheidungsträgern und Fachverbänden
- \ Redaktion von Fachzeitschriften
- \ Publikationen
- \ Mitwirkung bei Forschungsvorhaben und eigene Projekte

Die Arbeitsstelle Frühförderung Bayern

- \ ist eine fachlich orientierte Beratungsstelle zu strukturellen und konzeptionellen Fragen der Frühförderung
- \ arbeitet im interdisziplinären Team (Fachbereiche Pädagogik/Psychologie, medizinische Therapie/Pädiatrie)
- \ unterstützt Prozesse zur Qualitätsentwicklung
- \ fördert den Austausch der interdisziplinären Frühförderstellen bayernweit

Was ist interdisziplinäre Frühförderung?

Interdisziplinäre Frühförderung ist ein System von Hilfen für Familien mit Kindern von Geburt bis zum Schuleintritt. Es kann in Anspruch genommen werden, wenn sich in einem oder mehreren Entwicklungsbereichen über längere Zeit Auffälligkeiten, Verzögerungen oder Behinderungen zeigen, das Kind von diesen bedroht und somit in der Teilhabe eingeschränkt ist.

Diese Hilfen werden in Bayern von mehr als 250 regionalen und überregionalen (Sehen und Hören) Frühförderstellen angeboten.

Besuchen Sie uns gerne auf unserer Homepage

www.fruehfoerderung-bayern.de